

Svenska

English

Deutsch

Français



Providing sustainable energy solutions worldwide



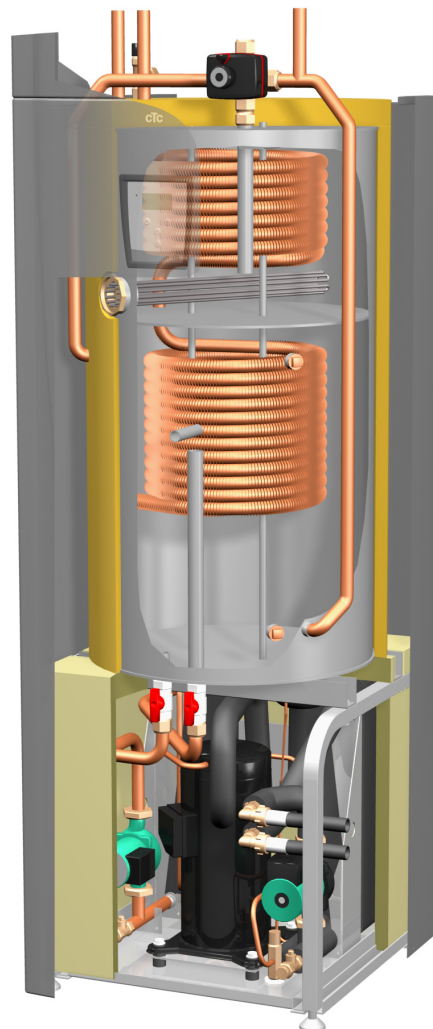
## CTC EcoHeat V3

Reservdelar och tillbehör  
Spare parts and accessories  
Ersatzteile und Zubehör  
Pièces détachées et accessoires



## Innehållsförteckning/Table of contents/Inhaltsverzeichnis/Table des matieres

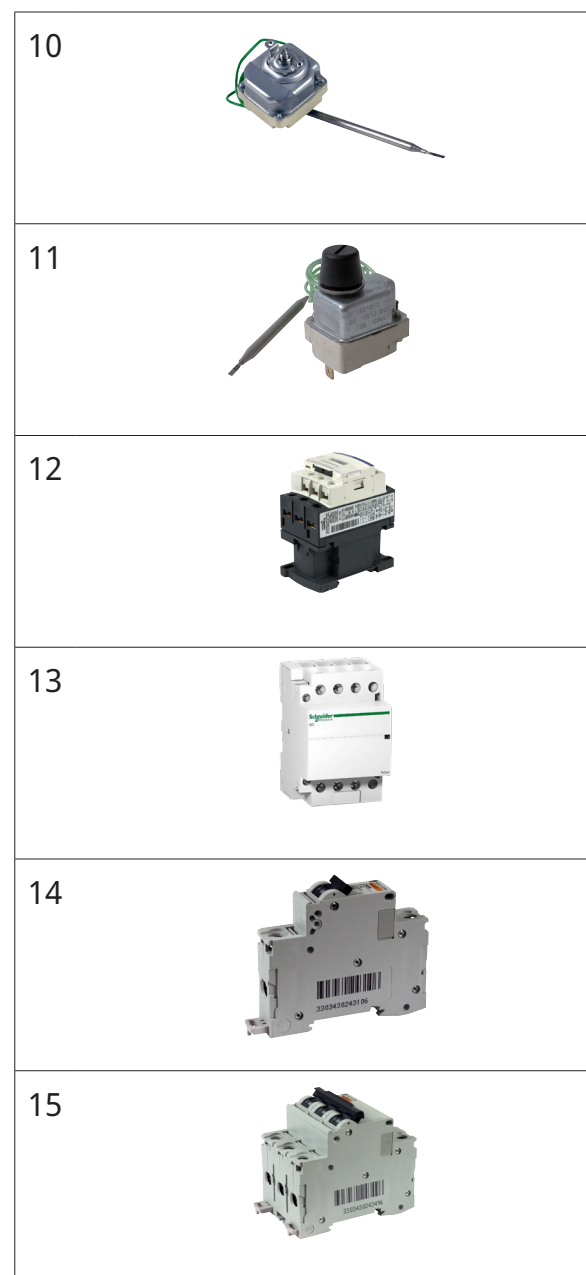
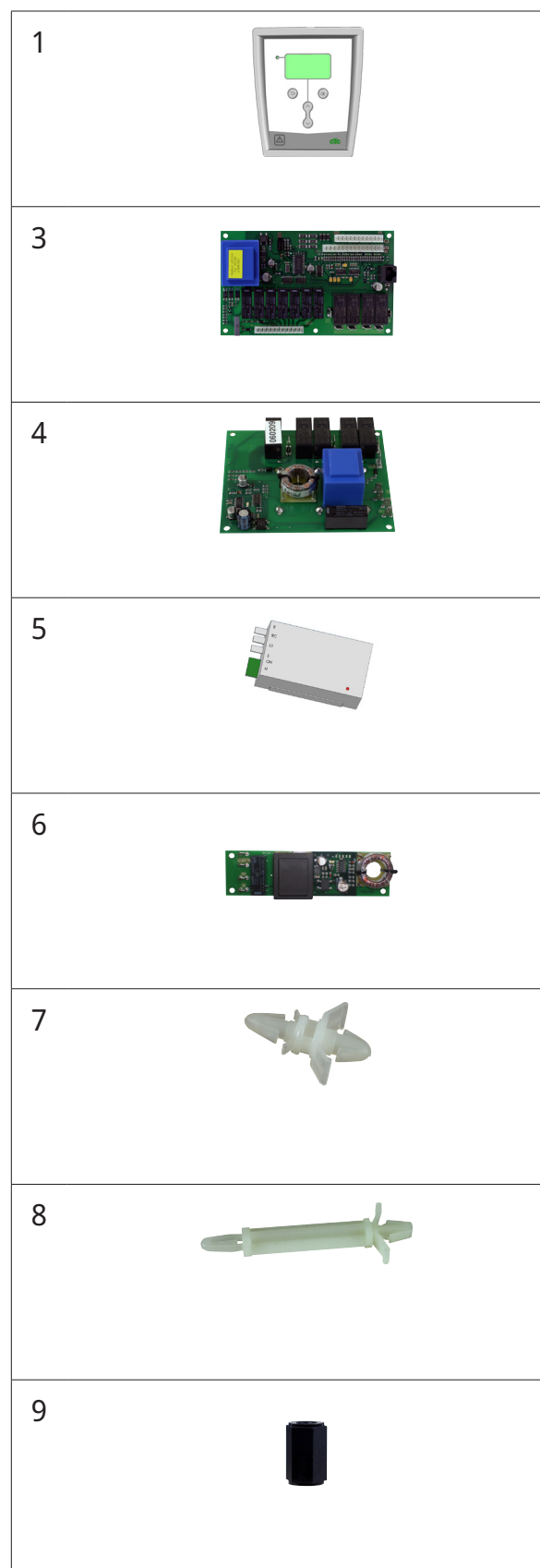
Produktmodeller/ Product models/ Modelle/ Modèles	3
1.Elkablage / Electrical cabling / Elektrische Verkabelung / Câblage électrique	5
2.Kylsystem / Cooling System / Kühlsystem / Module frigorifique	9
3.Tankkomponenter / Tank components / Tankkomponenten / Les composants du réservoir	19
4.Övrigt / Other / Verschiedenes / Divers	21
5.Tillbehör / Accessories / Zubehör / Accessoires	23



## Produktmodeller/ Product models/ Modelle/ Modèles

Gäller från serienummer:  
Valid from serial number:  
Giltig ab Seriennummer:  
Valide du numéro de serie:

7310-0606-0029 -	581200001	CTC EcoHeat 5 3x400V
7310-0611-0266 -	581200002	CTC EcoHeat 7.5 3x400V
7310-0607-0141 -	581200003	CTC EcoHeat 8.5 3x400V
7310-0606-0054 -	581200004	CTC EcoHeat 10.5 3x400V
7310-0603-0010 -	581200005	CTC EcoHeat 12 3x400V
	581200021	CTC EcoHeat 5 EU
	581200022	CTC EcoHeat 7.5 EU
	581200023	CTC EcoHeat 8.5 EU
	581200024	CTC EcoHeat 10.5 EU
	581200025	CTC EcoHeat 12 EU
	581200041	CTC EcoHeat 5 NORD
	581200042	CTC EcoHeat 7.5 NORD
	581200043	CTC EcoHeat 8.5 NORD
	581200044	CTC EcoHeat 10.5 NORD
	581200045	CTC EcoHeat 12 NORD
	581200051	CTC EcoHeat 5 TARIFF
	581200052	CTC EcoHeat 7.5 TARIFF
	581200053	CTC EcoHeat 8.5 TARIFF
	581200054	CTC EcoHeat 10.5 TARIFF
	581200055	CTC EcoHeat 12 TARIFF
	582307001	CTC EcoHeat 5 3x230V
	582307002	CTC EcoHeat 8.5 3x230V
	582307003	CTC EcoHeat 10.5 3x230V

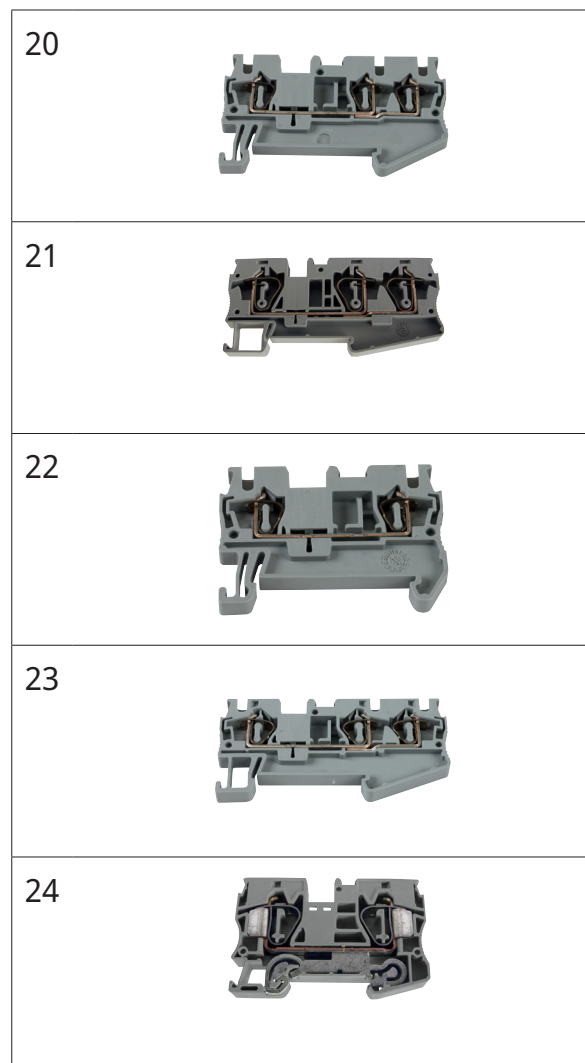


## 1. Elkablage / Electrical cabling / Elektrische Verkabelung / Câblage électrique

Serie från / 731006030010 Serie till / Serial to / -  
 Serial from / Seriell von / Serial à / Serial de

Artikel nr	Namn	Name	Name	Nom	Information	Rsk nr
1 583628308	Displayenhet	Display unit	Displayeinheit	L'unité d'affichage	sv, da, no, fi	
1 583628309	Displayenhet	Display unit	Displayeinheit	L'unité d'affichage	en, de, fr, fi	
3 581242301	Kretskort, relä	PCB, relay	WP-Platine	Carte électronique, le relais	3x400V	
3 582051301	Kretskort, relä	PCB, relay	WP-Platine	Carte électronique, le relais	1x230V, 3x230V	
4 583536301	Kretskort, mjukstart	PCB, soft start	Softstartrelais	Doux relais de démarrage	3x400V	
5 585556401	Mjukstart	Soft start	Softstart	Doux relais de démarrage	1x230V, 3x230V	
6 582188401	Alarmkort, mjukstart	Alarm card, soft start	Alarmplatte, allmählich anfang	Carte alarme, commencer du mou	1x230V - från/ from/ ab/ à/ w33 2007, 3x230V	
7 913193401	Distans, snap-in (mjukstart)	Distance, snap-in (soft start)	Distanz, snap-in (Sanftanlass)	Distance, snap-in (doux démarrage)	5mm	
8 913196401	Distans, snap-in (kretskort, relä)	Distance, snap-in (PCB, relay)	Distanz, snap-in (Platine, Relais)	Distance, snap-in (carte électronique, le relais)	30mm	
9 913191401	Distansmutter, kretskort	Distance nut, PCB	Distanzmutter, Platine	Écrou de distance, carte équipée	M3×10mm	
10 913134401	Termostat, drift, 2-polig	Thermostat, operation, 2-pole	Thermostat, Betrieb, 2-Polig	Thermostat, opération, 2-pôles		
11 587177001	Termostat, max, 1-polig	Thermostat, max, 1-pole	Thermostat, max, 1-Polig	Thermostat, max, 1-pôle		
12 909256002	Kontaktor	Contactactor	Schütz	Contacteur	25 A, 3x400	
13 913183001	Kontaktor	Contactactor	Schütz	Contacteur	40 A, 1x230	
13 587262401	Kontaktor	Contactactor	Schütz	Contacteur	63 A, 3x230	
14 581450401	Automatsäkring	Circuit breaker	Automatsicherung	Disjoncteur	1P 10A, 3x400, 1x230	
15 582030401	Automatsäkring	Circuit breaker	Automatsicherung	Disjoncteur	2P 10A, 3x230V	





## 1. Elkablage / Electrical cabling / Elektrische Verkabelung / Câblage électrique

Serie från / 731006030010 Serie till / Serial to / -  
 Serial from / Serielle zu / Serial à  
 / Serielle von / Serial de

Artikel nr	Namn	Name	Name	Nom	Information	Rsk nr
16 913180401	Kondensator	Capacitor	Kondensator	Condensateur	40µf, EH 5, 1x230V, 3x230V	
16 913181401	Kondensator	Capacitor	Kondensator	Condensateur	60µf, EH 8.5, 1x230V, 3x230V	
16 913182401	Kondensator	Capacitor	Kondensator	Condensateur	45µf, EH 10.5, 1x230V, 3x230V	
17 913238301	Elpatron	Immersion heater	Heizpatron	Appoint Électrique	9 kw, 2", 3x400, 1x230	
17 578213302	Elpatron	Immersion heater	Heizpatron	Appoint Électrique	7 kw, 2", 3x230	
19 908453001	Strömkännare, 1 st	Current sensor, 1 pce	Stromfühler, 1 Stück	Capteur de courant, 1 pièce	3X400V/ 3x230V, 4x0,75mm2	
19 572271001	Strömkännare, 3 st	Current sensor, 3 pcs	Stromfühler, 3 Stück	Capteur de courant, 3 pièces	3X400V/ 3x230V, 4x0,75mm2	6240899
20 913146401	Plint, gulgrön	Terminal, yellow/green	Klemmen, gelb/grün	Bornier, jaune/vert	ST 2,5 TWIN PE	
20 913146402	Plint, blå	Terminal, blue	Klemmen, blau	Bornier, bleu	ST 2,5 TWIN BU	
20 913146403	Plint, grå	Terminal, grey	Klemmen, grau	Bornier, gris	ST 2,5 TWIN	
21 913197401	Plint, grå	Terminal, grey	Klemmen, grau	Bornier, gris	ST 6 TWIN	
21 913197402	Plint, blå	Terminal, blue	Klemmen, blau	Bornier, bleu	ST 6 TWIN BU	
21 913197403	Plint, gulgrön	Terminal, yellow/green	Klemmen, gelb/grün	Bornier, jaune/vert	ST 6 TWIN PE	
22 913145401	Plint, grå	Terminal, grey	Klemmen, grau	Bornier, gris	ST 2,5, 3x400	
22 913145402	Plint, blå	Terminal, blue	Klemmen, blau	Bornier, bleu	ST 2,5, BU, 3x400	
22 913145403	Plint, gulgrön	Terminal, yellow/green	Klemmen, gelb/grün	Bornier, jaune/vert	ST 2,5, PE, 3x400	
23 913147401	Plint, grå	Terminal, grey	Klemmen, grau	Bornier, gris	ST 4 TWIN, 3x400V	
23 913147402	Plint, blå	Terminal, blue	Klemmen, blau	Bornier, bleu	ST 4 TWIN BU, 3x400V	
23 913147403	Plint, gulgrön	Terminal, yellow/green	Klemmen, gelb/grün	Bornier, jaune/vert	ST 4 TWIN PE, 3x400V	
24 913185001	Plint, grå	Terminal, grey	Klemmen, grau	Bornier, gris	ST 16, 1x230V, 3x230V	
24 913185002	Plint, blå	Terminal, blue	Klemmen, blau	Bornier, bleu	ST 16 BU, 1x230V, 3x230V	
24 913185003	Plint, gulgrön	Terminal, yellow/green	Klemmen, gelb/grün	Bornier, jaune/vert	ST 16 PE, 1x230V, 3x230V	



**3x400V**

Kylmodul    Cooling module    Kühlmodul    Module de refroidissement

serienummer:    serial number:    seriennummer    numéro de série

5 - 7310 0606 0029 - 7310 0701 0030

7,5 - 7310 0611 0266 - 7310 0651 2903

8,5 - 7310 0607 0141 - 7310 0650 2581

10,5 - 7310 0606-0054 - 7310 0651 2795

12 - 7310 0603 0010 - 7310 0651 2819

**2.Kylsystem / Cooling System / Kühlsystem / Module frigorifique**

Serie från / 731006030010    Serie till / Serial to / -  
 Serial from /    Seriell zu / Serial à  
 Seriell von /  
 Serial de

Artikel nr	Namn	Name	Name	Nom	Information	Rsk nr
1 581207021	Kylmodul, service	Cooling module, service	Kältemodul, Service	Module frigorifique, service	ZH15, V3:I, EH5, 3x400V, no pumps	
1 581207022	Kylmodul, service	Cooling module, service	Kältemodul, Service	Module frigorifique, service	ZH21, V3:I, EH7.5, 3x400V, no pumps	
1 581207023	Kylmodul, service	Cooling module, service	Kältemodul, Service	Module frigorifique, service	ZH26, V3:I, EH8.5, 3x400V, no pumps	
1 581207024	Kylmodul, service	Cooling module, service	Kältemodul, Service	Module frigorifique, service	ZH30, V3:I, EH10.5, 3x400V, no pumps	
1 581207025	Kylmodul, service	Cooling module, service	Kältemodul, Service	Module frigorifique, service	ZH38, V3:I, EH12, 3x400V, no pumps	
2 578360401	Rör, brinepump, brine ut, kit, isolerad	Pipe, brine pump, brine out, insulated kit	Rohr, Solepumpe, Sole aus, isoliert satz	Tube, Pompe de glycolée, isolées, capteur out, kit	ZH15-30, EH5-10.5, V3:I	
3 578360402	Rör, brinepump, brine ut, kit, isolerad	Pipe, brine pump, brine out, insulated kit	Rohr, Solepumpe, Sole aus, isoliert satz	Tube, Pompe de glycolée, isolées, capteur out, kit	ZH38, EH12, V3:I	
4 579049401R	Rör, brine in med mutter	Pipe, brine pump, insulated kit	Rohr, Solepumpe, isoliert satz	Tube, Pompe de glycolée, isolées, kit	V3:I	
5 912364401	Mutter med kona	Nut with cone	Mutter mit konus	Écrou avec cône	V3:I	

## 2.Kylsystem / Cooling System / Kühlsystem / Module frigorifique

Serie från / 731006030010 Serie till / Serial to / -  
 Serial from / Seriell von / Serial à  
 Serial de

Artikel nr	Namn	Name	Name	Nom	Information	Rsk nr
8 582060021	Kylmodul, service	Cooling module, service	Kältemodul, Service	Module frigorifique, service	ZH15, V3:II, EH5, 3x400V, no pumps	
8 582060022	Kylmodul, service	Cooling module, service	Kältemodul, Service	Module frigorifique, service	ZH21, V3:II, EH7.5, 3x400V, no pumps	
8 582060023	Kylmodul, service	Cooling module, service	Kältemodul, Service	Module frigorifique, service	ZH26, V3:II, EH8.5, 3x400V, no pumps	
8 582060024	Kylmodul, service	Cooling module, service	Kältemodul, Service	Module frigorifique, service	ZH30, V3:II, EH10.5, 3x400V, no pumps	
8 582060025	Kylmodul, service	Cooling module, service	Kältemodul, Service	Module frigorifique, service	ZH38, V3:I, EH12, 3x400V, no pumps	
9 582061301R	Rör, brinepump, brine ut, kit, isolerad	Pipe, brine pump, brine out, insulated kit	Rohr, Solepumpe, Sole aus, isoliert satz	Tube, Pompe de glycolée, isolées, capteur out, kit	ZH15-30, EH5-10.5, V3:II	
10 582061302R	Rör, brinepump, brine ut, kit, isolerad	Pipe, brine pump, brine out, insulated kit	Rohr, Solepumpe, Sole aus, isoliert satz	Tube, Pompe de glycolée, isolées, capteur out, kit	ZH38, EH12, V3:II	
11 581951001	Kulventil rak utv, sexkant	Ball valve, straight, hexagon	Kugelhahn, gerade, Sechsecke	Robinet à boisseau sphérique, droite, hexagone	2x3/4", V3:II	
12 582062401R	Rör, brine in	Pipe, brine in	Rohr, Sole	Tube, de glycolée	V3:II	
13 585989305R	Flexslang, isolerad	Flexible hose, insulated	Flex-Schlauch, isoliert	Tuyau flexible, isolées	1000mm 28x28, V3:II	
14 583826401	Kompressor	Compressor	Kompressor	Compresseur	EH 5, ZH 15, 3x400V	
14 583826403	Kompressor	Compressor	Kompressor	Compresseur	EH 7.5, ZH 21, 3x400V	
14 583826404	Kompressor	Compressor	Kompressor	Compresseur	EH 8.5, ZH 26, 3x400V	
14 583826406	Kompressor	Compressor	Kompressor	Compresseur	EH 10.5, ZH 30, 3x400V	
14 583826405	Kompressor	Compressor	Kompressor	Compresseur	EH 12, ZH 38, 3x400V	
15 912641401	Torkfilter	Filter drier	Filtertrockner	Filtre déshydrateur	RCY523S, EH 5-10.5, ZH15-ZH30, 3x400V	
16 912641402	Torkfilter	Filter drier	Filtertrockner	Filtre déshydrateur	RCY743S, EH 12, ZH38, 3x400V	

8	
9	
10	
11	
12	
13	
14	
15	
16	

### 3x400V

Kylmodul Cooling module Kühlmodul Module de refroidissement  
 seriennummer: serial number: seriennummer numéro de série

5 7310 0701 0031 -  
 7,5 7310 0651 2904 -  
 8,5 7310 0650 2582 -  
 10,5 7310 0651 2796 -  
 12 7310 0651 2820 -

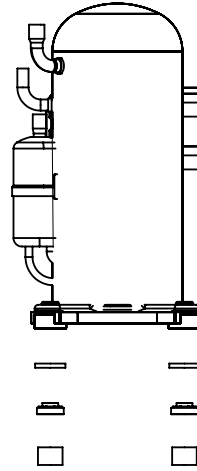
17

**1x230V (3x230V)**

Kylmodul	Cooling module	Kühlmodul	Module de refroidissement
----------	----------------	-----------	---------------------------

serienummer:	serial number:	seriennummer	numéro de série
--------------	----------------	--------------	-----------------

18



19



## 2.Kylsystem / Cooling System / Kühlsystem / Module frigorifique

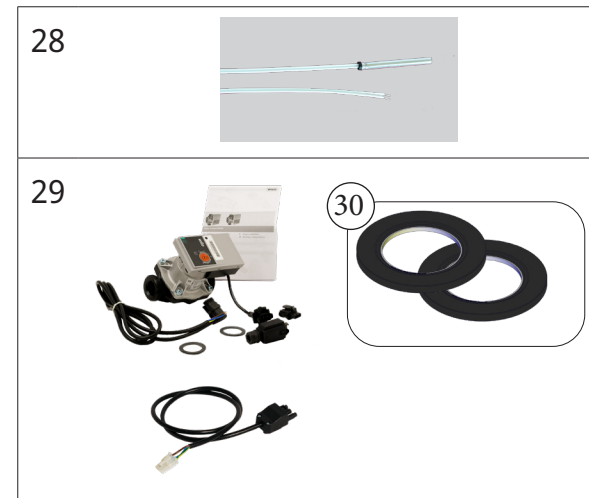
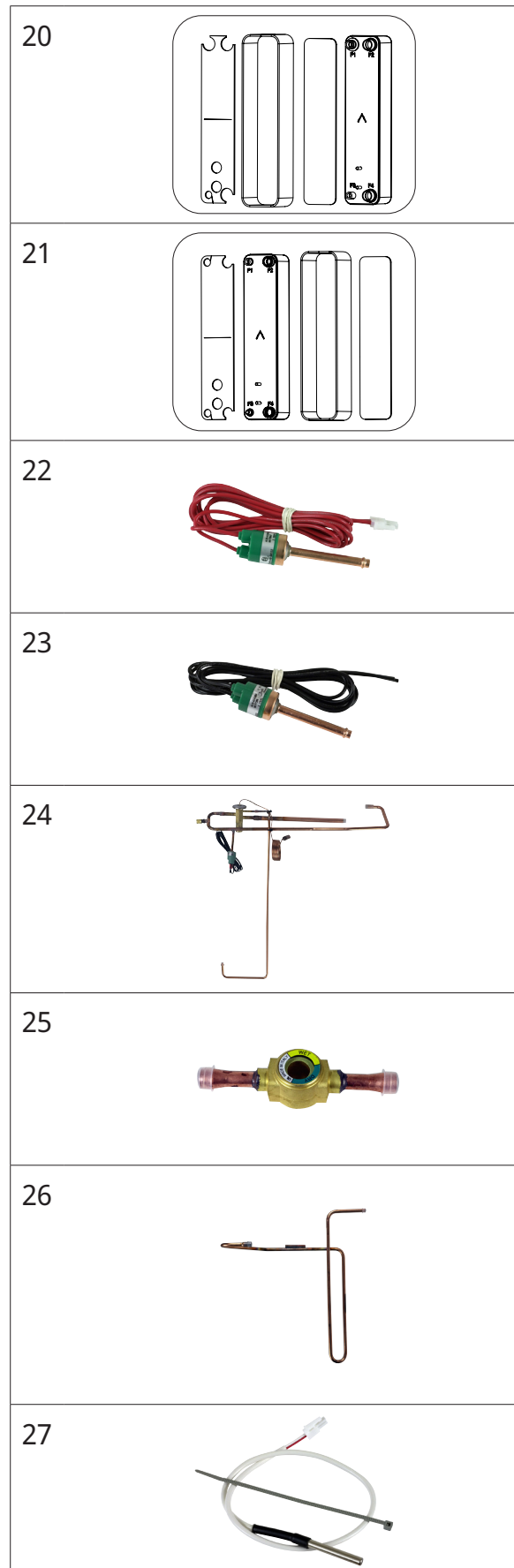
Serie från / Serial from / Seriell von / Serial de	731006030010	Serie till / Serial to / Seriell zu / Serial à	-
---	--------------	---	---

Artikel nr	Namn	Name	Name	Nom	Information	Rsk nr
17 581540001	Kylmodul, service	Cooling module, service	Kältemodul, Service	Module frigorifique, service	ZH15, EH5, 1x230V, no pumps	
17 581540002	Kylmodul, service	Cooling module, service	Kältemodul, Service	Module frigorifique, service	ZH26, EH8.5, 1x230V, no pumps	
17 581540003	Kylmodul, service	Cooling module, service	Kältemodul, Service	Module frigorifique, service	ZH30, EH10.5, 1x230V, no pumps	
18 583826422	Kompressorsats	Compressor kit	Kompressor Satz	Kit de compresseur	EH 5, ZH 15, 1x230V	
18 583826424	Kompressorsats	Compressor kit	Kompressor Satz	Kit de compresseur	EH 8.5, ZH 26, 1x230V	
18 583826425	Kompressorsats	Compressor kit	Kompressor Satz	Kit de compresseur	EH 10.5, ZH 30, 1x230V	
19 912641401	Torkfilter	Filter drier	Filtertrockner	Filtre déshydrateur	RCY523S, EH 5-10.5, ZH15-ZH30, 1x230V	

## 2.Kylsystem / Cooling System / Kühlsystem / Module frigorifique

Serie från / 731006030010 Serie till / Serial to / -  
 Serial from / Seriell von / Seriell zu / Serial à  
 Serial de

Artikel nr	Namn	Name	Name	Nom	Information	Rsk nr
20 586329301R	Förångare, isolerad	Evaporator, insulated	Verdampfer, isoliert	Évaporateur, isolées	EH 5, ZH 15, 3x400V, 1x230V	
20 586329303R	Förångare, isolerad	Evaporator, insulated	Verdampfer, isoliert	Évaporateur, isolées	EH 7.5, EH 8.5, EH 10.5, 3x400V, 1x230V	
20 586329304R	Förångare, isolerad	Evaporator, insulated	Verdampfer, isoliert	Évaporateur, isolées	EH 12, 3x400V	
21 586330301R	Kondensor, isolerad	Condenser, insulated	Kondensator, isoliert	Condenseur, isolées	EH 5, ZH 15, 3x400V, 1x230V	
21 586330303R	Kondensor, isolerad	Condenser, insulated	Kondensator, isoliert	Condenseur, isolées	EH 7.5, EH 8.5, EH 10.5, 3x400V, 1x230V	
21 586330304R	Kondensor, isolerad	Condenser, insulated	Kondensator, isoliert	Condenseur, isolées	EH 12, 3x400V	
22 913249401	Högtryckspressostat	Switch, high pressure	Hochdruckpressostat	Pressostat haute	29 bar L=100	
23 913140401	Pressostat, lågtryck	Low pressure switch	Niederdruckschalter	Pressostat de basse pression	1.5 bar	
24 580297005	Expansionsventil med rörsats	Expansion valve with set of pipes	Expansionsventil mit Rohrsatz	Soupape d'expansion avec jeu de tuyau	EH 5, ZH 15, 3x400V, 1x230V	
24 580297006	Expansionsventil med rörsats	Expansion valve with set of pipes	Expansionsventil mit Rohrsatz	Soupape d'expansion avec jeu de tuyau	EH 7.5, EH 8.5, EH 10.5, 3x400V, 1x230V	
24 580297007	Expansionsventil med rörsats	Expansion valve with set of pipes	Expansionsventil mit Rohrsatz	Soupape d'expansion avec jeu de tuyau	EH 12, 3x400V	
25 912642401	Synglas	Inspection glass	Schauglas	Verre d'inspection	3/8	
26 580274401	Hetgasrör	Hot Gas pipe	Rohr, Heizgas	Conduit de décharge gaz chauds	3/8, EH 5, EH 7.5, EH 8.5, ZH 15-26, 3x400V, 1x230V	
26 580274402	Hetgasrör	Hot Gas pipe	Rohr, Heizgas	Conduit de décharge gaz chauds	3/8, EH 10.5, ZH30, 3x400V, 1x230V	
26 580274403	Hetgasrör	Hot Gas pipe	Rohr, Heizgas	Conduit de décharge gaz chauds	1/2, EH 12, ZH38, 3x400V	
27 583742302R	Givare, brine med kontakt	Sensor, brine with connector	Fühler, Sole mit Stecker	Sonde capteur avec connecteur	22K 0.5m, shrink tubing	
28 588567302	Givare hetgas med kontakt	Sensor, hot gas with connector	Heissgasfühler mit Stecker	Sonde de gaz chaud avec connecteur	NTC 050 1.5 m.	
29 588892301	Laddpump	Charge pump	Ladepumpe	Pompe charge	25/60-130	6212473
30 588821301	Packningssats stålring	Rubber and steel gasket, 2pcs	Gummi-Stahl-Flachdichtung, pump, 2 stück	Joint caoutchouc-métal, pompe, 2pcs	Ø45/27*3	6212465





## 2.Kylsystem / Cooling System / Kühlsystem / Module frigorifique

Serie från / 731006030010 Serie till / Serial to / -  
 Serial from / Seriell zu / Serial à  
 Serial von / Serial de

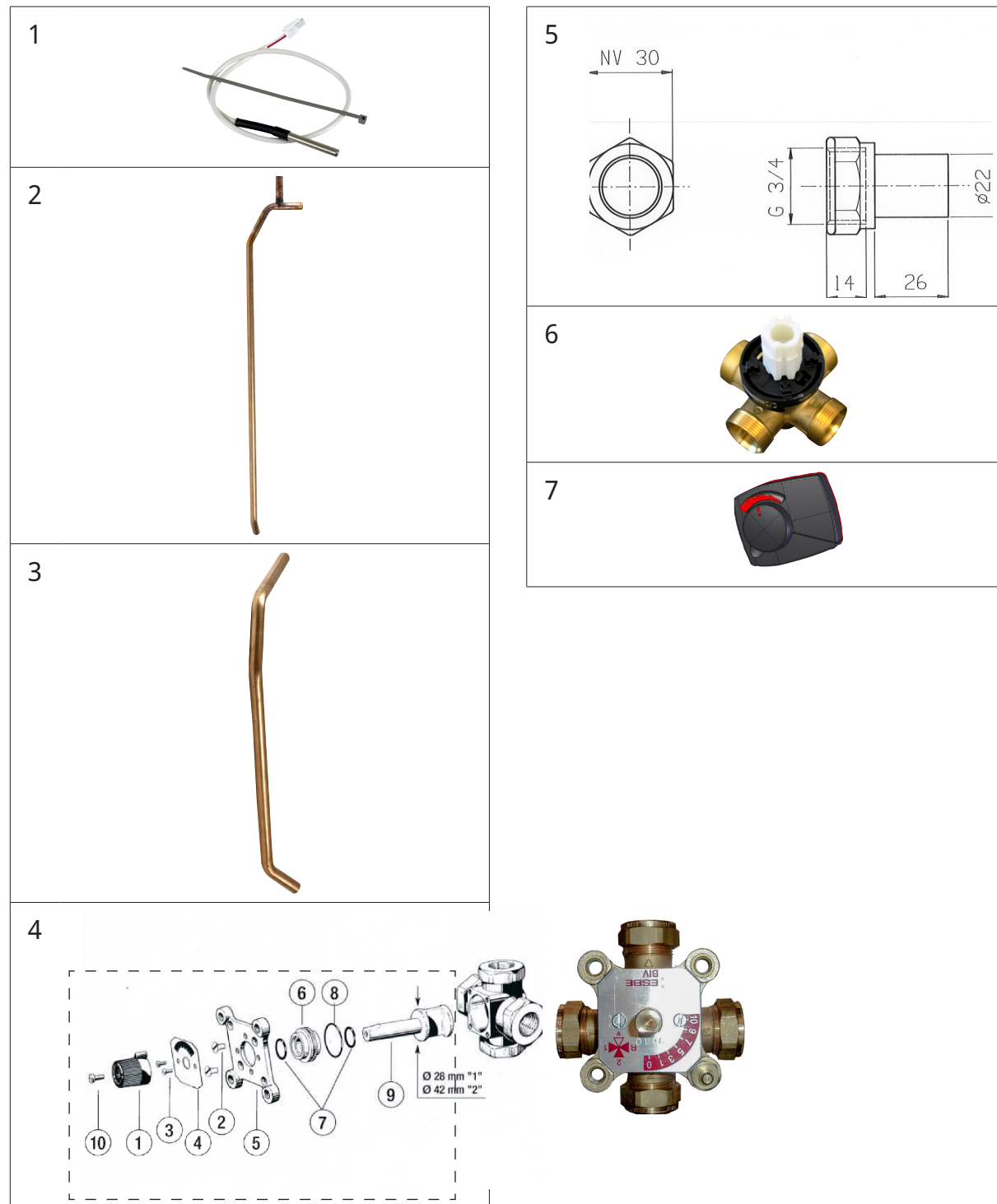
Artikel nr	Namn	Name	Name	Nom	Information	Rsk nr
31 583252001	Rör komplett Pump varma sidan — Tank	Tube complete, pump hot side — Tank	Rohr komplett, Pumpe heiße Seite — Tank	Tuyau complet, pompe, côte chaude — citerne		
32 588439302	Brinepump, isole- rad, kabel, pack- ningar	Brine pump, insula- ted, cable, gaskets	Solepumpe, isoliert, Kabel, Dichtungs	Pompe de glycolée, isolées, câble, joint	25/70-180, EH 5, EH 7.5, EH 8.5, EH 10.5, ZH 15-30, 3x400V, 1x230V	
33 588083301	Brinepump, isole- rad, kabel, pack- ningar	Brine pump, insula- ted, cable, gaskets	Solepumpe, isoliert, Kabel, Dichtungs	Pompe de glycolée, isolées, câble, joint	32/125-180, EH 12, ZH38, 3x400V	
34 588920301	Packningssats	Gasket kit, 2pcs	Dichtungssatz, pump, 2 stück	Kit de joint, pompe, 2pcs	G32, Ø55/41*2.5	



### 3. Tankkomponenter / Tank components / Tankkomponenten / Les composants du réservoir

Serie från / 731006030010 Serie till / Serial to / -  
 Serial from / Seriell von / Seriell zu / Serial à  
 Serial de

Artikel nr	Namn	Name	Name	Nom	Information	Rsk nr
1 583742302R	Givare, tank med kontakt	Sensor, tank with connector	Fühler, Tank mit Stecker	Sonde tank avec connecteur	22K 0.5m, shrink tubing	
2 587673301	T-rör inkl hylsa, retur Serie från 731009060189	Tee, sleeve included, return Serial from 731009060189	T-Rohr, rücklauf, einschließlich Hülse Seriell von 731009060189	T, retour, manchon comprenant Serial de 731009060189	Cu 22 mm	
3 586866302	Rör, framledning Serie från 731009060189	Pipe, flow Serial from 731009060189	Rohr, Vorlauf Seriell von 731009060189	Tuyaux, coulent Serial de 731009060189	Cu 22 mm	
4 586363401	Reservdelssats insats bivalent shuntventil. Serie till - 731009100269	Kit inside bivalent mixing valve. Serial to - 731009100269	Satz Bivalent Mischventil. Seriell zu - 731009100269	Kit de pièces de rechange insert valve bivalente shunt. Serial à - 731009100269		
5 912333401	Koppling, panna-shunt	Connection, Boiler-mixing valve	Kupplung, Kessel-Shunt	à brancher, chaudière - shunt	22 mm.	
6 583435401	Shuntventil. Serie från 731009060189	Mixing valve. Serial from 731009060189	Heizkreismischer. Seriell von 731009060189	Vanne de mélange. Serial de 731009060189	VRB 243, DN20, KVS 4, bivalent	6250631
7 583434402	Shuntmotor	Motor Mixing valve	Motor Heizkreismischer	Moteur Vanne de mélange	4 min, bivalent	6250633



## 4.Övrigt / Other / Verschiedenes / Divers

Serie från / 731006030010  
Serial from  
/ Seriell von  
/ Serial de

Serie till / Serial to / -  
Seriell zu / Serial à

Artikel nr	Namn	Name	Name	Nom	Information	Rsk nr
1 588570301	Givare, framl	Sensor, inlet	Fühler	Sonde	22K 2.5m	6212456
1 588570302	Givare, framl	Sensor, inlet	Fühler	Sonde	22K 5.0m	6212457
2 584196401	Utegivare	Outdoor sensor	Außenfühler	Sonde d'extérieur	NTC 150, 15.0 m.	6210118
3 579964401	Rumsgivare	Room sensor	Raumfühler	Sonde d'ambiance		6246884
4 578511401	Nivåkärl, brine	Level vessel, brine	Solegefäss	Bouteille de niveau, glycolée	1"x1/2"	6246804
5 586720301T	Påfyllnadssats	Filler Manifold	Einfüllanschluss	Raccord de remplis-sage	G25	6251102
6 588721301	Säkerhetsventil	Safety Valve	Sicherheitsventil	Soupape de sécurité	1/2" 9 bar	
6 588720301	Säkerhetsventil	Safety valve	Sicherheitsventil	Soupape de sécurité	1/2" 3 bar	
7 588717301	Säkerhetsventil	Safety valve	Sicherheitsventil	Soupape de sécurité	2,5 bar	
8 588718301	Avtappningsventil	Draining valve	Entleerungsventil	Vanne de vidange	1/2"	
9 912921406	Ställfot	Adjustable foot	Stellfüß	Pied réglable	M10	



## 5.Tillbehör / Accessories / Zubehör / Accessoires

Serie från / 731006030010      Serie till / Serial to / -  
 Serial from                                      Seriell zu / Serial à  
 / Seriell von  
 / Serial de

Artikel nr	Namn	Name	Name	Nom	Information	Rsk nr
1 586749401	Expansionskärl	Expansion vessel	Expansionsgefäss	Vase d'expansion	Ø400mm, H=194 mm, 18L, circular	5531505
2 587838301	Vinkelkoppling	Elbow	Winkelkupplung	Coude		3/4"
3 586720302T	Påfyllnadssats	Filler Manifold	Einfüllanschluss	Raccord de remplis-sage		G32 6251103

