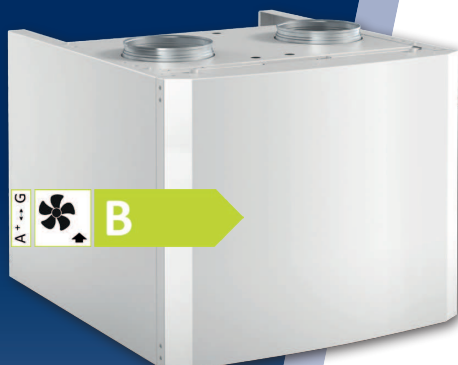


# CTC EcoVent 20

## Ventilatie



De CTC EcoVent 20 is een ventilatie-unit ontworpen voor plaatsing bovenop de binnenshuismodules en warmtepompen van CTC.

De CTC EcoVent 20 is een perfecte aanvulling op CTC binnenshuismodules en warmtepompen en zorgt voor een nette en eenvoudige installatie in huizen met mechanische ventilatie die overgegaan zijn op geothermische warmte, een traditionele ketel of een lucht/water warmtepomp.

CTC EcoVent 20 heeft een afvoerventilator in een geluidsgeïsoleerde behuizing van dezelfde kleur en design als de CTC binnenshuismodules en warmtepompen. De ventilator draait continu en creëert een onderdruk in het huis waardoor de verbruikte lucht af wordt gevoerd en nieuwe, verse lucht het huis binnenkomt door de luchttoevoerinstallatie van het huis zelf.

De voorkant is eenvoudig te openen om bijvoorbeeld het filter te vervangen. CTC EcoVent 20 is ontworpen voor plaatsing bovenop de binnenshuismodules en warmtepompen van CTC, maar kan ook vrijstaand op een plank ernaast gemonteerd worden.

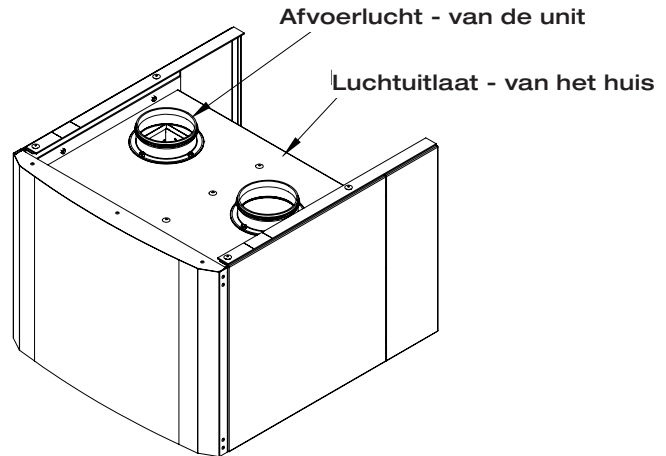
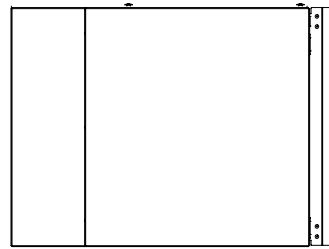
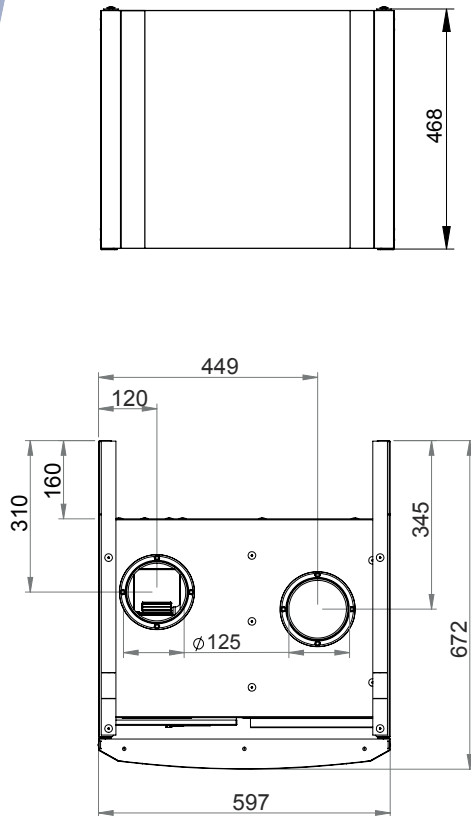
## Voordelen

- Zorgt voor een optimaal binnenklimaat
- Een oplossing voor de ventilatie van huizen met mechanische ventilatie bij de overgang naar warmtepomp of ketel
- Eenvoudige en stijlvolle installatie
- Gemonteerd op binnenshuismodule/warmtepomp of vrijstaand op een plank
- Laag geluidsniveau
- Wordt bediend via een smartphone met CTC SmartControl



Vind de CTC Store in dit land  
[www.ctc-heating.com](http://www.ctc-heating.com)

## Maattekening



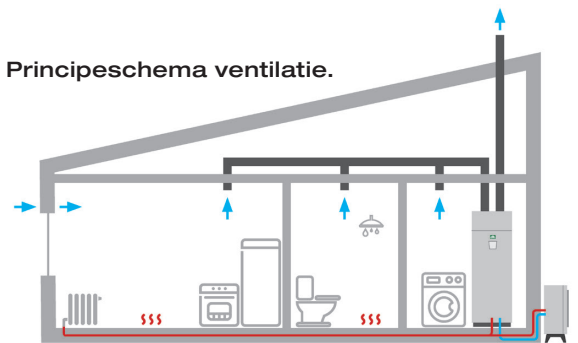
### Compatibele stureenheden:

CTC GSi  
CTC GS  
CTC EcoZenith i350

### Accessoires:

Filterset  
CTC-nr: 588260301  
RSK-nr: 6212438

### Principeschema ventilatie.



Technische gegevens		
RSK-nr		6212368
CTC-nr		588000001
Gewicht (incl. verpakking)	kg	22 (22.5)
Afmetingen (breedte x diepte x hoogte)	mm	596 x 673 x 470
Elektrische aansluiting		230V 1N~ 50Hz
Beschermingsklasse (IP)		IP 24
Ventilatie		
Specifiek energielabel (EU) nr. 1254/Bijlage II		B
Specifiek energieverbruik (SEC) @ koud/medium/warm klimaat	KWh/m <sup>2</sup> /jaar	-54.4/ -27.4/ -11.9
Luchtstroom ventilatie (min/referentie/max)	l/s	28/ 56/ 80
Maximaal debiet	m <sup>3</sup> /u (l/s)	288 (80)
Referentiedebiet (SEC), (EU) nr 1254	m <sup>3</sup> /s (l/s)	0.056 (56)
Geluidseffect maximaal debiet (L <sub>WA</sub> )	dB(A)	42
Geluidseffect referentiedebiet (L <sub>WA</sub> )	dB(A)	35
Filterklasse EN 779		G4
Max/min huisgrootte (bij 0,35 l/s m <sup>2</sup> )	m <sup>2</sup>	228/80

Ecodesign-informatiebladen kunnen eenvoudig worden gedownload op: [www.ctc-heating.com/ecodesign](http://www.ctc-heating.com/ecodesign)  
Schaal voor Ecodesigngegevens: A\* tot G

