

CTC SAFIR/ELECTRONIC

MONTERINGSINSTRUKTION EXPANSIONSTILLSATS

Montering.

Expansionstillsatsen måste monteras före CTC Safir uppställs mot vägg.

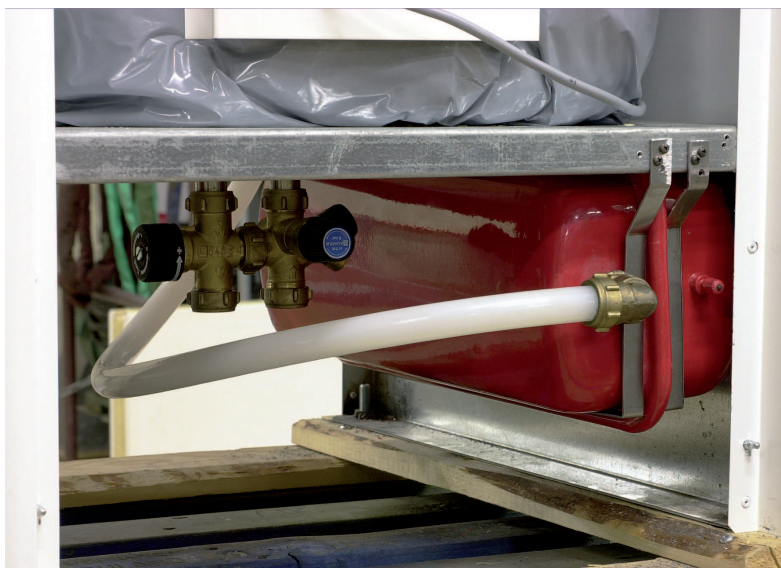
Använd borrar med diameter 2,7 vid montering av skruvarna

- Skruva fast de 2 konsolerna på baksidan av beredaren med medföljande skruv enligt bild 2.
- Skruva fast den högra konsolen i framkant enligt bild 1.
- Montera vinkelkopplingen på expansionskärlet (se bild 1)
- Montera expansionskärlet i konsolerna och skruva fast även den vänstra konsolen i framkant.
- Montera sexkantnippeln och vinkelkopplingen i framledningsanslutningen på Electronic (se bild 2)
- Montera plaströret enligt bild 1 och 2. (Glöm inte stödhyllorna).
- Rörlängden är anpassad för CTC Safir 300. Vid montage på CTC Safir 200 kapas röret 450 mm.
- Fixera röret med bifogade klammer och skruv enligt bild 2.

Leveransomfattning.

- Expansionskärl 12 liter, 1 st
- Konsol. 2 st
- Skruv, 12 st
- Sexkantnippel 1" x 3/4", 1 st
- Vinkelkoppling, 2 st
- Rör, 2,85 m
- Stödhylla, 2 st
- Klammer, 2 st

Bild 1



CTC Safir sedd framifrån

Bild 2

