

Svenska

English

Deutsch

Français



Providing sustainable energy solutions worldwide



## CTC EcoEl II

Reservdelar och tillbehör

Spare parts and accessories

Ersatzteile und Zubehör

Pièces détachées et accessoires



## Översikt - Overview - Übersicht - Généralités

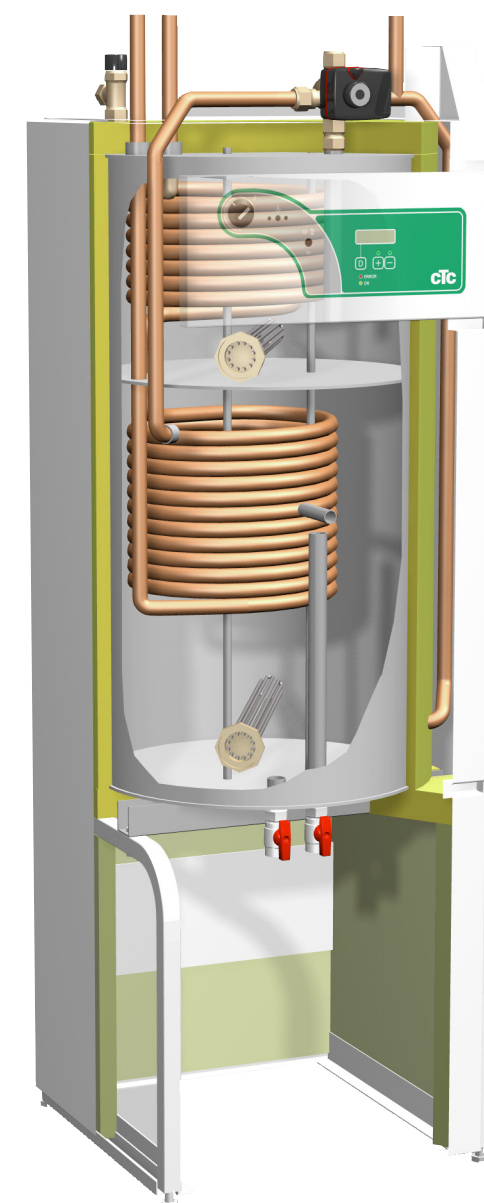
Produktmodeller/ Product models/ Modelle/ Modèles \_\_\_ 3

1.Elkablage / Electrical cabling / Elektrische Verkabelung / Câblage électrique \_\_\_\_\_ 5

2.Tankkomponenter / Tank components / Tankkomponenten / Les composants du réservoir \_\_\_\_\_ 7

3.Övrigt / Other / Verschiedenes / Divers \_\_\_\_\_ 9

## Produktmodeller/ Product models/ Modelle/ Modèles



Gäller från serienummer:

Valid from serial number:

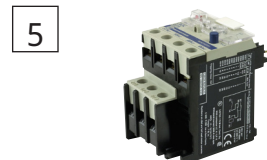
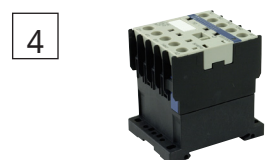
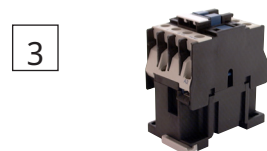
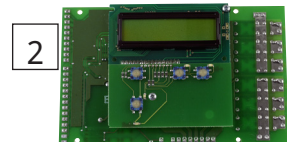
Giltig ab Seriennummer:

Valide du numéro de serie:

7310 0210 142

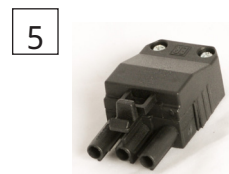
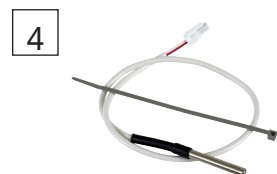
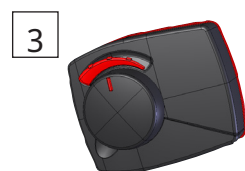
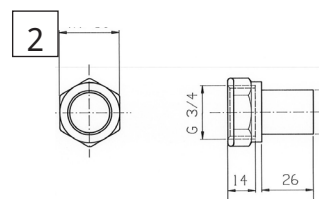
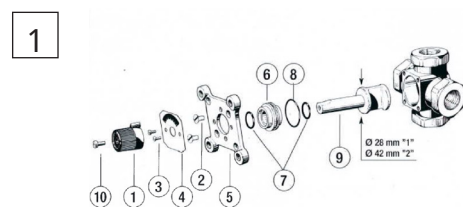
Compressor ZR were replaced by ZH  $\approx$  w13 2004

→	ZR22	ZR28		ZR40		ZR61
	ZH15	ZH19	ZH21	ZH26	ZH30	ZH38
	5 kW	7 kW	8,5 kW	10 kW	10,5 kW	13 kW
			7,5 kW	8,5 kW		12 kW



Serie från / 720802100142      Serie till / Serial to / 720805517025  
 Serial from /  
 Seriell von /  
 Serial de

Artikel nr	Namn	Name	Name	Nom	Information	Rsk nr
2	579961401	Kretskort, relä	PCB, relay	WP-Platine	Carte électronique, le relais	
3	909256002	Huvudkontaktör / maxtermostat	Contactör / maximum thermostat	Schütz / Maximumthermostat	Contacteur / Thermostat maximum	TELEM LC1D09P7 S183
4	912590401	Kontaktör elsteg, kompressor	Contactör immersion heater/ compressor	Schütz, Heizpatron, Kompressor	Contacteur, appoint Électrique, compresseur	LC7K1210M7
5	912577401R	Motorskydd	Thermal overload protection	Überstromschutz	Déclencheur à maxima d'intensité	EP 5-7.5 (ZH15,19), EA 5.9, 3.7-5.5A
5	912577402R	Motorskydd	Thermal overload protection	Überstromschutz	Déclencheur à maxima d'intensité	EP 7.5-8.5(ZH 21), EA 7.9, EA 105, EA 107, 5.5-8A
5	912577403R	Motorskydd	Thermal overload protection	Überstromschutz	Déclencheur à maxima d'intensité	EP 8.5-13(ZH26-38), EA 109, EA110, EA111, 8-11.5A
6	912591401	Automatsäkring	Circuit breaker	Automatsicherung	Disjoncteur	10A
7	587177003	Termostat, max, 1-polig	Thermostat, max, 1-pole	Thermostat, max, 1-Polig	Thermostat, max, 1-pôles	6210124
8	912910401	Termostat, drift, 2-polig, reservvärm	Thermostat, operation, 2-pole, backup heating	Thermostat, Betrieb, 2-Polig, Ersatzwärme	Thermostat, opération, 2-pôles, chauffage d'appoint	6246888
9	558857401	Termostatratt	Thermostat knob	Drehknopf	Bouton de thermostat	
10	913238301	Elpatron	Immersion heater	Heizpatron	Appoint Électrique	6-9 kw, 2" 6950508



## 2.Tankkomponenter / Tank components / Tankkomponenten / Les composants du réservoir

Serie från / 720802100142  
Serial from /  
Seriell von /  
Serial de

Serie till / Serial to / 720805517025  
Seriell zu / Serial à

Artikel nr	Namn	Name	Name	Nom	Information	Rsk nr
1 586363401	Reservdelssats insats bivalent shuntventil	Kit inside bivalent mixing valve	Satz Bivalent Mischventil	Kit de pièces de rechange insert valve bivalente shunt		
2 912333401	Koppling, 22 mm panna - shunt	Connection, 22 mm boiler - mixing valve	Kupplung, 22 mm Kessel - Mischventil	Raccord, 22 mm chaudière - Vanne de mélange		
3 583434402	Shuntmotor (Ersätter 67M)	Motor Mixing valve (Replaces 67M)	Motor Heizkreismischer (Ersätzt 67M)	Moteur Vanne de mélange (Remplacer 67M)	4 min, bivalent, ARA	6250633 672
4 583742302R	Givare, panna/ värmepump med kontakt	Sensor, boiler/heat-pump with connector	Fühler, Kessel/ Wärmepumpe mit Stecker	Sonde capteur chaudière/pompe de chaleur avec connecteur	L=500mm	6246840
5 912611403	Kontaktdon, tank, pump, hane	Connectors, tank, pump, male	Stecker, Tank, Pumpe, (Male)	Connecteur, ballon, pompe, male		
5 912611405	Kontaktdon, pump, hona	Connectors, pump, female	Stecker, Pumpe, (Female)	Connecteur, pompe, femelle		
6 912921401	Ställfot	Adjustable foot	Stellfüß	Pied réglable	M16	
7 588721301	Säkerhetsventil	Safety Valve	Sicherheitsventil	Soupape de sécurité	1/2" 9 bar	
8 588717301	Säkerhetsventil	Safety valve	Sicherheitsventil	Soupape de sécurité	3/4" 1,5 bar	





### 3.Övrigt / Other / Verschiedenes / Divers

Serie från / 720802100142  
Serial from  
/ Seriell von  
/ Serial de

Serie till / Serial to / 720805517025  
Seriell zu / Serial à

Artikel nr	Namn	Name	Name	Nom	Information	Rsk nr
1 579964401	Rumsgivare	Room sensor	Raumfühler	Sonde d'ambiance		6246884
2 588570301	Givare, framl, retur	Sensor, inlet, outlet	Fühler, Vorlauf	Sonde, coulent	NTC 22k, L=2500 mm	6212456
3 584196401	Utegivare	Outdoor sensor	Außenfühler	Sonde d'extérieur	L=15m	6210118
4 572271001	Strömkännare, 3 st	Current sensor, 3 pcs	Stromfühler, 3 Stück	Capteur de courant, 3 pièces	4x0,75mm2	6240899
5 908453001	Strömkännare, 1 st	Current sensor, 1 pce	Stromfühler, 1 Stück	Capteur de courant, 1 pièce	4x0,75mm2	
7 586749401	Expansionskärl, sats	Expansion vessel, kit	Expansionsgefäß, sats.	Vase d'expansion, kit.	18L, circular	5531505
8 588892301	Laddpump,kabel, packningsats stålring	Charge pump, cable, rubber and steel gaskets	Ladepumpe, Kabel, Gummi-Stahl-Flachdichtungs	Pompe charge, câble, joint caoutchouc-métal	25/60-130	6212473
9 912782002	Kretskort, mjukstart	PCB, soft start	Softstartrelais	Doux relais de démarrage		6246435
11 588821301	Packningssats stålring	Rubber and steel gasket, 2pcs	Gummi-Stahl-Flachdichtung, pump, 2 stück	Joint caoutchouc-métal, pompe, 2pcs	Ø45/27x3	6212465



